

CONTROL BOX

Návod

Děkujeme, že jste si vybrali a podpořili PXN, prosím, přečtěte si tento návod pečlivě, než začnete užívat své herní zážitky.

01 Podpora platformy

Podporovaná platforma: PC

Požadavky na systém PC: Windows 7 / 8 / 10 / 11

02 Seznam produktů

CB1 *1

USB datový kabel *1

Kabel C na C *1

Montážní svorka *1

Šrouby M5 *3

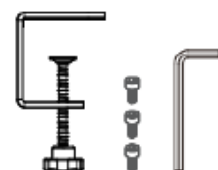
Imbusový klíč *1



CB1 *1



USB Data Cable *1
C to C Data Cable *1

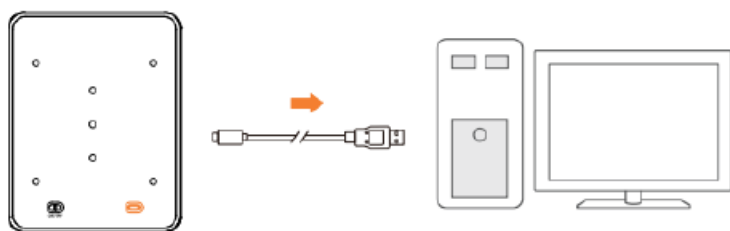


Clamp *1 M5 Screws *3
Hex Wrench *1

03 Pokyny k použití

Připojení k PC

Použijte USB datový kabel k připojení CB1 k počítači pro použití.



RGB Light Power Switch -Přepínač napájení RGB podsvícení

Zapněte/vypněte RGB osvětlení pomocí přepínače na zadní straně CB1.

ON / OFF - Zapnuto / Vypnuto



RGB Light Color Switching

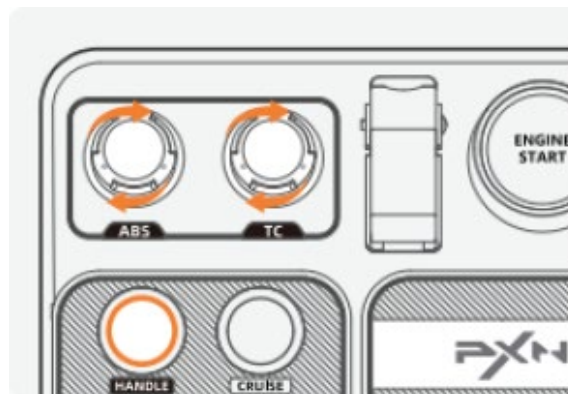
Přepínání barvy RGB podsvícení

Podržte tlačítko HANDLE a otáčejte ovladačem ABS pro přepínání mezi 7 barvami RGB podsvícení.

RGB Light Brightness Adjustment

Nastavení jasu RGB podsvícení

Podržte tlačítko HANDLE a otáčejte ovladačem TC. Otáčením po směru hodinových ručiček jas zvyšujete, proti směru hodinových ručiček snižujete.



Mapping Button On/Off

Zapnutí/vypnutí mapování tlačítek

Tlačítka ESC/ENTER jsou ve výchozím nastavení mapována na klávesy ESC/ENTER na klávesnici.

Podržte tlačítko HANDLE a stiskněte tlačítko ESC/ENTER pro deaktivaci mapování.

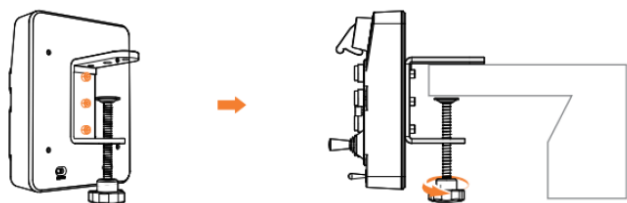
Opakováním operace mapování znovu aktivujete.



Instalace

Step 1 - Použijte šrouby M5 k připevnění svorky ke CB1.

Step 2 - Umístěte CB1 na stůl a utáhněte svorku.



04 Specifikace výrobku

Model - CB1

Metoda připojení - Drátové připojení

Provozní napětí - 5V

Provozní proud - Max. 300 mA

Rozměry balení - Přibližně 231 * 241 * 120 mm

Rozměry výrobku - Přibližně 184 * 144 * 78,5 mm

Hmotnost výrobku - Přibližně 540 g

Provozní teplota - 10–40 °C

Provozní vlhkost - 20–80 %

Upozornění

- Před použitím si pečlivě přečtěte návod.
- Vyhněte se silným vibracím a nárazům.
- Výrobek nerozebírejte, neopravujte ani neopravujte svépomocí.
- Zabraňte vniknutí vody nebo jiných kapalin do výrobku, aby nedošlo k poškození.
- Vyhněte se skladování ve vlhkém prostředí, při vysokých teplotách nebo v zakouřeném prostředí.
- Při připojování nebo odpojování výrobku používejte přiměřenou sílu.
- Děti by měly výrobek používat pod dohledem dospělé osoby.

Značka: PXN

Model: CB1

Název produktu: Control Box

Země původu: Čína

Výrobce: Shenzhen PXN Electronics Technology Co., Ltd

Web: www.e-pxn.com

E-mail podpory: support@e-pxn.com

Adresa výrobce: 1701-1706(01), Building 8, Zhongxi Xiangbinshan Garden, Fenghuanggang Community, Xixiang Street, Baoan District, Shenzhen, China

Zástupce v EU (EC REP)



EUREP GmbH

Unterlettenweg 1a

85051 Ingolstadt

Germany

+49 841 8869 7744

eurep@eurep-gmbh.com

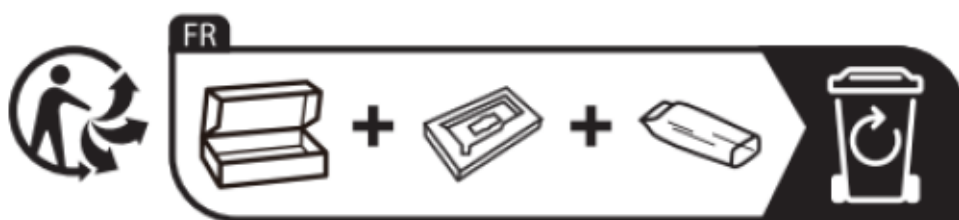
„PXN“ je registrovaná ochranná známka společnosti Shenzhen PXN Electronics Technology Co., Ltd

Prohlášení o shodě s FCC:

Toto zařízení splňuje část 15 pravidel FCC. Provoz je podmíněn následujícími dvěma podmínkami:

1. Toto zařízení nesmí způsobovat škodlivé rušení, a
2. Toto zařízení musí akceptovat jakékoli rušení, včetně rušení, které může způsobit nežádoucí provoz.

Poznámka: Toto zařízení bylo testováno a shledáno v souladu s limity pro digitální zařízení třídy B podle části 15 pravidel FCC. Tyto limity jsou navrženy tak, aby poskytovaly přiměřenou ochranu proti škodlivému rušení v obytných instalacích. Toto zařízení generuje, používá a může vyzařovat vysokofrekvenční energii a pokud není instalováno a používáno v souladu s pokyny, může způsobovat škodlivé rušení rádiových komunikací.



MADE IN CHINA